

# SHARK 281

La segatrice manuale a nastro per il taglio di pieni da sempre nostra BEST SELLER



□ **SEGATRICE MANUALE**

□ **ELETTROIDRAULICA**

□ **A NASTRO**

**PER IL TAGLIO A +60°.**

VIENE REALIZZATA ANCHE NELLA VARIANTE CCS (CUT CONTROL SYSTEM):

- Il dispositivo CCS consente l'esecuzione di tagli singoli senza operatore utilizzando il peso della testa operatrice controllato da una molla e freno idraulico.

- Il dispositivo CCS può essere fornito come KIT da installare sulle macchine già prodotte.

- Montando il dispositivo CCS, è possibile ordinare l'optional Morsa pneumatica (l'apertura/ chiusura della morsa pneumatica viene effettuata con valvola a comando manuale).

## RANGE DI TAGLIO

	●	■	■
0° / mm	250	230	280 x 200
+45° / mm	190	180	180 x 180
+60° / mm	120	110	110 x 110

Apertura massima morsa 285 mm

## CARATTERISTICHE PRESTAZIONALI

Specifiche nastro	2950 x 27 x 0.9 mm
Velocità rotazione lama	36 / 72 m/min
Potenza motore lama	1.5 / 1.8 Kw

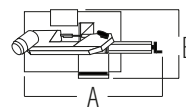
Capienza della vasca del liquido refrigerante 22 L

Potenza totale assorbita 1.86 Kw

## PESO E DIMENSIONI

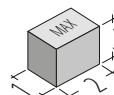
Altezza del piano di lavoro 860 mm

Peso 370 kg



A = 1785 mm

B = 800 mm



1 = 1000 mm

2 = 1700 mm

3 = 1650 mm