

# SHARK 332-1 SXI EVO

La segatrice semiautomatica a nastro per il taglio di barre piene che unisce forza e facilità d'uso



□ **SEGATRICE SEMIAUTOMATICA**

□ **ELETTROIDRAULICA**

□ **A NASTRO**

□ **PER IL TAGLIO DA -45° A +60°.**

È dotata oltre al ciclo di taglio semiautomatico, anche del ciclo semiautomatico/dinamico e manuale.

## RANGE DI TAGLIO

	●	■	▬
0° / mm	300	250	330 x 250
+45° / mm	260	250	260 x 200
+60° / mm	180	170	170 x 170
- 45° / mm	240	210	240 x 160

Apertura massima morsa 335 mm

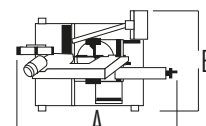
## CARATTERISTICHE PRESTAZIONALI

Specifiche nastro	3650 x 27 x 0.9 mm
Velocità rotazione lama	40 / 80 m/min
Potenza motore lama	1.5 / 1.8 Kw
Inverter	3 Kw
Capienza della vasca del liquido refrigerante	60 L
Capienza del serbatoio centralina idraulica	2.5 L
Potenza totale assorbita	2.35 Kw

## PESO E DIMENSIONI

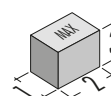
Altezza del piano di lavoro 870 mm

Peso 770 kg



A = 2250 mm

B = 1400 mm



1 = 1300 mm

2 = 2000 mm

3 = 1950 mm