

Destinatario

Società
Riferimento
Indirizzo
Tel
Fax
E-mail

Mittente

FERRAMENTA VANOLI SPA
PONCHIELLI, MAURO
FALAGRATE 8
0374 85901
0374 85977
mauro.ponchielli@ferramentavanolispa.it

Codice articolo :

102110004

Articolo :

K 20/41 M

Dati pompa

MEI \geq -

Pressione nominale : 6 bar (600 kPa)

Min. Temperatura fluido : -10 °C

Max. Temperatura fluido : 50 °C

Max. Temperatura ambiente : 40 °C

Dati d'esercizio richiesti

Portata : 0,00 l/min

Prevalenza : 0,00 m

Fluido pompato : Acqua

Temperatura fluido : 20 °C

Densità : 62,315 lb/ft³

Viscosità cinematica : 1,0769E-5 ft²/s

Pressione del vapore : 2,20 kPa

Dati idraulici (punto di lavoro)

Portata :

Prevalenza :

NPSH :

Potenza all' asse P2 :

Rendimento :

Materiali

Corpo pompa Ghisa 200 UNI ISO 185

Supporto Ghisa 200 UNI ISO 185

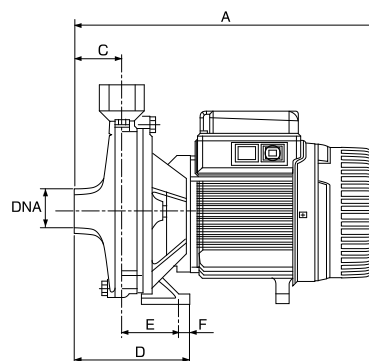
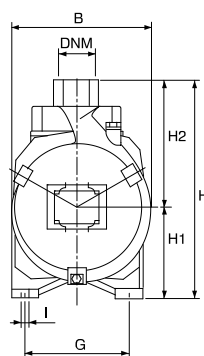
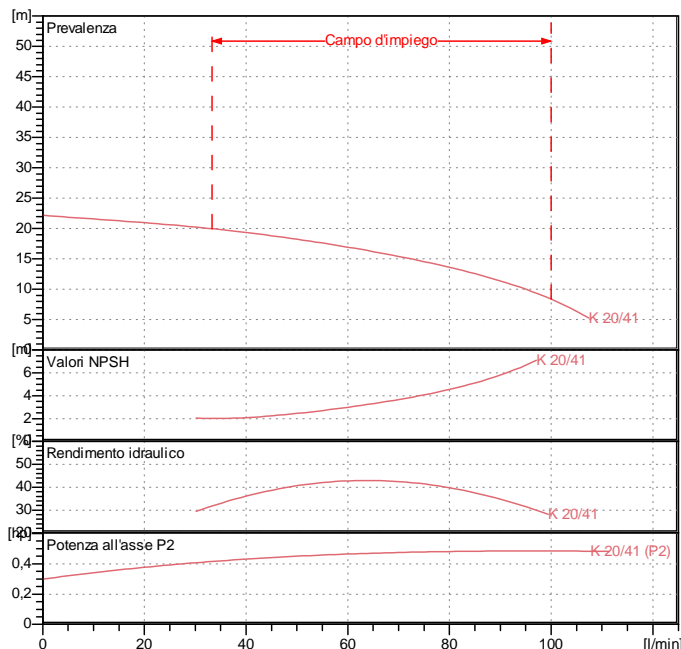
Girante Tecnopolimero A

Tenuta meccanica Carbone/Ceramica

Guarnizione OR Gomma NBR

Albero con rotore AISI 416 X12 CrS 13 UNI 6900/71

Tolleranza delle curve secondo ISO 9906



Peso : 10 kg

Dati motore

Marca motore: DAB

Potenza nominale P2 : 0,49618 hp

Velocità nominale : 2800 rpm

Tensione nominale : 1~ 220-240 V 50 Hz

Corrente nominale : 3 A

Grado di protezione : IP 44

Attacchi pompa

Lato aspirazione : 1 " G-M / 6 bar (600 kPa)

Lato mandata : 1 " G-M / 6 bar (600 kPa)

Dimensioni in mm

A	275	I	9
B	160		
C	50		
D	100		
DNA	1" G-M		
DNM	1" G-M		
E	50		
F	15		
G	110		
H	205		
H1	85		
H2	120		